

今年もやります！

+鉄道

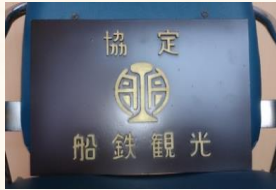
H27.4.19 (日) 会場：イオンタウン周南

# バスのお宝オークション



第8回やまぐちバス博

★出品例 14:00開始



船鉄観光 木製銘板  
スタート価格 3,000円～



船鉄のバスガイド制服A  
(夏半袖11号)  
スタート価格 4,000円～



船鉄のバスガイド制服B  
(長袖冬13号)  
スタート価格 4,000円～



船鉄の車内乗務札(アルミ)①、②  
スタート価格 1枚 1,000円～



船鉄バスの方向幕(大型前方ロール式)  
スタート価格 2,500円～



昔懐かしい「せてつバス」乗車券セット  
スタート価格 1,000円～



せてつレストランドアポニー  
(等身大西洋甲冑)  
スタート価格 100,000円～



錦川鉄道の運転ハンドル JR保守車両用(富士重工TMC200C)  
スタート価格 3,000円～



車両写真付!



写真はイメージ  
防長バスの80周年記念カラー  
「でんごんバス」3台セット(非売品)  
スタート価格 3,000円～



防長バスのワンマンテープセット  
スタート価格 3,000円～



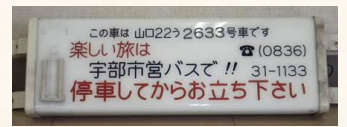
サンデン  
路線バス1人掛けシート  
スタート価格 1,000円～



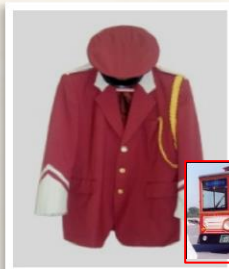
サンデン  
路線バス2人掛けシート  
スタート価格 2,000円～



宇部市営バスの先行板  
(ヘッドマーク 2枚セット)  
スタート価格 3,000円～



宇部市営バスの車両番号表示灯  
スタート価格 1,500円～



岩国市営バスの「いちすけ号」制服  
スタート価格 2,000円～



サンデンバスの日野エンブレム(希少)  
スタート価格 3,000円～



宇部市営バスの前方方向幕 F1、F2  
スタート価格 1基 3,000円～



サンデン  
下関市内電車営業廃止記念きっぷ  
スタート価格 100円～



宇部市営バスの後方方向幕 B1、B2  
スタート価格 1基 3,000円～



岩国市営バスの運賃両替機 ①～③  
スタート価格 1台 100円～



ブルーラインのバスガイド制服  
(ベスト・スカート 11号)  
スタート価格 3,000円～



ブルーラインの運転手制服  
(上着のみ、三つボタン 中)  
スタート価格 1,000円～



宇部市営バスの側面方向幕 S1、S2  
スタート価格 1基 3,000円～

★★★入手困難！レアもの！ふるってご参加ください。注意事項は裏面をご覧ください★★★

# 【バスのお宝オークション注意事項】

★★★ご参加有難うございます。楽しいオークションにするため、必ずお読みください。★★★

## 【参加の方法】

1. 事前の申し込み等は不要で、どなたでも参加できます。但し、18歳未満の方は保護者同伴で参加願います。
2. 商品に表示している金額は、オークションのスタート金額です。  
司会者が金額を言いますので購入しても良いと思う場合には手を挙げて下さい。
3. 購入希望者が複数の場合は、徐々に金額を上げていきます。
4. 商品は、一番高値で購入して頂ける方を落札者としてお譲りします。（競争相手が居なくなった時点）
5. 落札者にはスタッフが購入券をお渡ししますので、オークション終了後に本部で代金と引換えに落札商品をお受け取り下さい。
6. 一度落札すると、取り消しは出来ませんのでご注意願います。

## 【商品についてのご注意】

1. 商品は、未使用あるいは実際に使用していたもので、いずれも貴重な品々です。  
経年による多少の損傷や汚れ等があることを御承知おき下さい。（衣類につきましてはクリーニング済みです。）
2. オークションでは、時間の都合上で展示商品の出品を取りやめたり、再出品あるいは追加出品することがあります。
3. 本紙表の写真は参考です。落札購入商品の返品や交換等には応じられませんので事前に展示している現物と商品番号を確認し、納得のうえでご参加下さい。
4. 対象の商品は、オークション（入札）のみでの販売といたします。  
公平を期するため、落札者がいなかった商品は、終了後の交渉等によるお譲りは出来ませんのでご了承願います。

## 【その他】

1. 売上金の一部は、日本赤十字社を通じて災害支援に充てさせていただきます。

主催：みんなが利用したくなる生活交通推進会議  
<http://www.y-kotsu.jp/index.asp>

